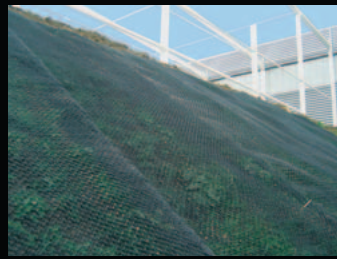


P e v n á p ů d a p o d n o h a m a

TROJROZMĚRNÁ PROTIEROZNÍ / VEGETAČNÍ GEOMATRACE

PK-MAT[®]

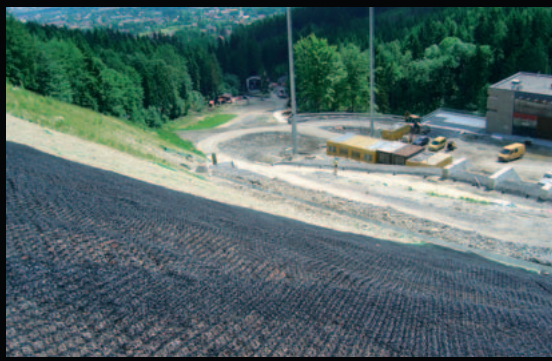


pktt

PK-MAT je obchodní značkou společnosti P.K. TECHNICKÉ TEXTILIE

TROJROZMĚRNÉ PROTIEROZNÍ / VEGETAČNÍ GEOMATRACE PK-MAT JSOU VYROBENY Z UV STABILIZOVANÉHO VYSOKOHUSTOTNÍHO POLYETYLENU ŠETRNÉHO K ŽIVOTNÍMU PROSTŘEDÍ

PK-MAT®



PK-MAT – ZÁKLADNÍ FUNKCE A VÝHODY

- » Trojrozměrná struktura geomatrace PK-MAT zajišťuje výbornou protierozní ochranu svahů a stabilitu navezené zeminy.
- » Umožňuje růst vegetace i na jinak poměrně strmých svazích.
- » Navezená zemina má díky gravitaci, srážkové vodě a dalším povětrnostním vlivům tendenci sesouvat se už při poměrně malém sklonu svahu.
- » To mívá za následek obnažení svahu a leckdy i vážné narušení jeho stability.
- » Při použití geomatrace PK-MAT se navezená zemina zaklesne do specifické trojrozměrné struktury jejích vláken a zůstává na svém místě.
- » Otevřenost struktury PK-MAT umožňuje dobrou propustnost vody a vytváří vynikající prostředí pro klíčení a růst travin osetých do navezené zeminy.
- » Kořeny rostlin se vplétají do geomatrace a prorůstají do spodních vrstev. Tak vzniká unikátní konstrukce pevné a stabilní protierozní ochrany svahu.

PK-MAT – JEDNODUCHÁ INSTALACE

- » Povrch svahu je třeba připravit pokud možno hladký a kompaktní, bez zbytečných kamenů, hrud, kletí a podobně, aby zajišťoval co nejlepší kontakt geomatrace s podkladní vrstvou.
- » V koruně svahu se vyhloubí kotvící příkop o hloubce minimálně 30 cm do něhož je geomatrace ukotvena.
- » Geomatrace je rozvinuta ve směru předpokládaného proudění vody. Její řádné napnutí a ukotvení zajišťuje, že nedojde ke vzniku eroze pod geomatrací.
- » Plošné kotvení se provádí kotvami ve tvaru "U" dlouhými alespoň 30 cm. Jednou kotvou se připevní vždy dva pásy geomatrace najednou. Hustota kotev závisí na lokálních podmínkách konstrukce, avšak minimálně vždy po 1,5 m.
- » Při napojování geomatrace je zapotřebí počátek nové role podsunout pod konec role staré, aby při proudění vody nedošlo k jeho nadzvednutí.
- » Při navážení krycí zeminy je nutno postupovat tak, aby nedošlo k porušení již natažené a ukotvené geomatrace působením stavební mechanizace.
- » Pro zajištění rychlého vzrůstu vegetace bývá vhodné využít hydroosevu.
- » Vždy je zapotřebí zvážit závažnost erozního působení, geometrii daného území a podobně.

PK-MAT – PŘÍKLADY APLIKACÍ

- » Protierozní / vegetační ochrana násypů či zářezů komunikací, mostních opěr a dalších svahů, břehů vodotečí a podobně
- » Výstavba kombinovaných mechanicky vyztužených opěrných stěn, kdy je spodní, strmé čelo opěry tvořeno například betonovými tvarovkami či gabióny a vrchní část líce, ve sklonu menším, pak zůstává "zelená", porostlá vegetací
- » Revitalizace poškozených území
- » Parkové úpravy
- » V kombinaci s dalšími prvky při ochraně hydroizolací či v drenážních systémech

PK-MAT – ROZUMNÉ EKOLOGICKÉ ŘEŠENÍ

- » Optimálně vychází vstříc požadavkům veřejnosti ve vztahu k ochraně životního prostředí při zachování hlediska technicky funkčního řešení.
- » Zelený, přírodní ráz svahů osetých rostlinami či okrasnými keři pomáhá udržet přirozený charakter krajiny, což pozitivně ovlivňuje dojem z provedeného díla. To je důležitým aspektem zejména v dnešní době, kdy se stále hůře daří prosazovat nové projekty výstavby a modernizace dopravních komunikací, dálničních i železničních.

PK-MAT – KVALITA, TECHNICKÝ SERVIS, PORADENSTVÍ

- » Trojrozměrné protierozní / vegetační geomatrace PK-MAT jsou vyráběny v systému ISO 9001. Jejich vlastnosti jsou sledovány dlouhodobými laboratorními zkouškami. Tým zkušených odborníků je připraven poskytnout podporu stavebním inženýrům celého světa.

Vyžádejte si více informací o 3D protierozních / vegetačních geomatracích PK-MAT!

Ačkoliv je tento dokument v souladu s našimi nejnovějšími poznatky o používání protierozních geomatrací ve stavebním inženýrství, slouží pouze jako všeobecná informace a nezakládá vznik jakýchkoli práv či záruk. Výrobce si rovněž vyhrazuje právo změny specifikací bez předchozího upozornění.