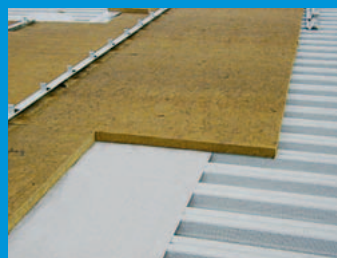


Š e t ř í m e V á m e n e r g i i

PAROTĚSNÉ ZÁBRANY

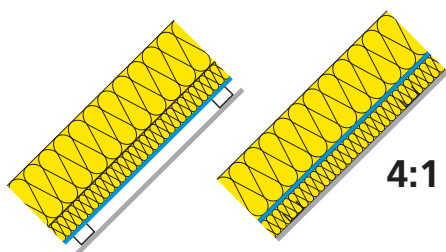
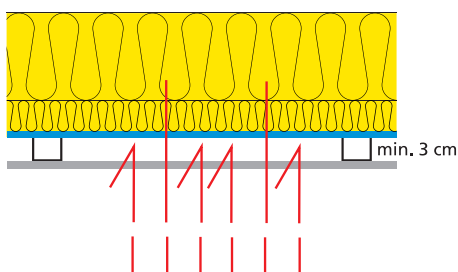
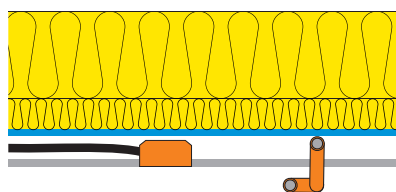
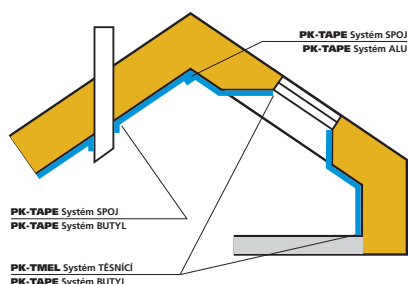
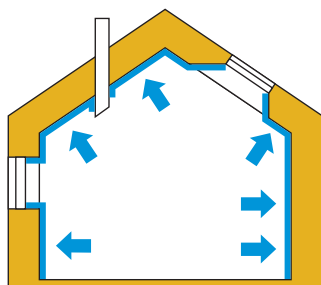
PK-BAR®



pktt

PK-BAR je obchodní značkou společnosti P.K. TECHNICKÉ TEXTILIE

PAROTĚSNÉ ZÁBRANY



ZÁKLADNÍ FUNKCE

- » PK-BAR jsou parotěsné zábrany
- » PK-BAR zabezpečuje dlouhodobou správnou funkci tepelné izolace zabráněním prostupu vodní páry vzniklé v interiéru (vlivem obývání prostor - dýchání, vaření, koupání, praní...) do tepelně izolačních vrstev stavebních konstrukcí
- » PK-BAR je umístěn v konstrukci před tepelnou izolací směrem z interiéru, případně mezi vrstvami tepelné izolace
- » PK-BAR ALU odráží pomocí Al vrstvy sálavé teplo zpět do interiéru
- » PK-BAR se nepoužívá v konstrukcích oddělujících jednotlivé vytápěné prostory (příčky, stropy...).

POPIS MATERIÁLU

- » PE fólie zpevněná mřížkou
- PK-BAR Speciál**
- » PE fólie zpevněná mřížkou povrstvená hliníkem
- PK-BAR ALU 90, 120, 125, 130, 160**

MONTÁŽ A POUŽITÍ

- » PK-BAR se aplikuje ze strany interiéru pod tepelnou izolací
- » PK-BAR ALU se aplikuje Al vrstvou směrem do interiéru
- » PK-BAR lze klást vodorovně i svisle s přesahy nutnými ke vzduchotěsnému spojení
- » přesahy je nutno slepovat systémovými doplňky PK-TAPE
- » napojení na konstrukce a prostory je nutno utěšňovat systémovými doplňky PK-TAPE a PK-TMEL
- » PK-BAR musí vytvořit vzduchotěsný obal interiéru
- » při nedodržení těsnosti parotěsné vrstvy nebude konstrukce s tepelnou izolací správně dlouhodobě fungovat
- » mezi PK-BAREM a interiérovým obkladem je vhodné ponechat tzv. instalační mezeru pro všechny rozvody a instalace
- » tato mezera (min. 3 cm) umožňuje i odraz sálavého tepla zpět do interiéru (reflexi) a tím zajišťuje úsporu vytápění
- » umístění PK-BARu v konstrukci je ideální co nejbližší interiéru při ponechání instalační mezery (i pro reflexi)
- » v případě umístění PK-BARu mezi vrstvy tepelné izolace je třeba, aby vrchní vrstva byla min 16 cm a spodní v poměru 4:1

TRVANLIVOST PK-BAR

- » folie PK-BAR jsou vysoce trvanlivé a stálé díky moderním technologiím výroby a zvoleným materiálům
- » PK-BAR díky zpevňující mřížce snadněji odolává případnému většímu mechanickému poškození
- » PK-BAR je teplotně stabilizován pro teploty -40 až +80°C
- » PK-FOL je odolný vůči zásaditým chemikáliím a kyselinám vyjma organických rozpouštědel

Další detaily a doporučení viz www.pktt.cz