

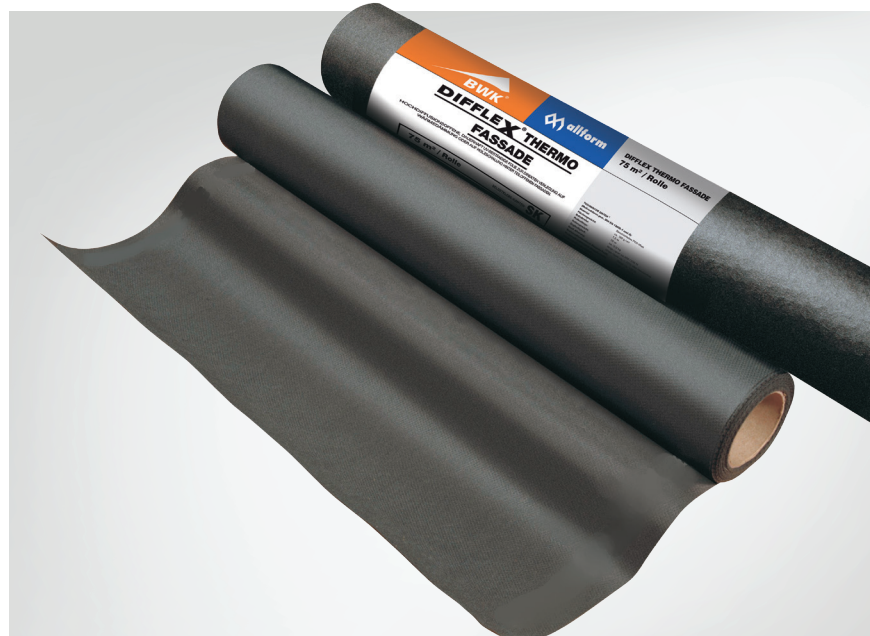
UV STABILNÍ  
KONTAKTNÍ FÓLIE

pro zateplené  
fasádní systémy



# DIFFLEX THERMO FASSADE

Značková kvalita splňující veškeré požadavky stavební fyziky



**DIFFLEX THERMO FASSADE** je určen pro uzavřené, částečně otevřené a otevřené fasády, jedná se o fasádní membránu na bázi polyesteru, která zajišťuje prodyšnost, větru odolnost obvodového pláště a významně přispívá k dokonalé funkci tepelné izolace.

Vhodné pro novostavby i rekonstrukce.

Dodavatel:

**P.K. TECHNICKÉ TEXTILIE s.r.o.**  
Všechnomy 49, p. Strančice, 251 63  
tel: +420 323 619 000  
email: info@pktt.cz



[www.bwk-dachzubehoer.de](http://www.bwk-dachzubehoer.de)

[www.pktt.cz](http://www.pktt.cz)

[www.stavba-strecha.cz](http://www.stavba-strecha.cz)



# DIFFLEX THERMO FASSADE LIGHT

Jedná se o důmyslný kompozit, který se skládá ze dvou vrstev voděodpudivého polyesteru a vnitřního monolitické funkční membrány. DIFFLEX THERMO FASSADE LIGHT může být pokládána jak přímo na tepelnou izolaci či dřevěné bednění.

Pro částečně otevřené fasádní systémy je doporučena maximální velikost mezery 30 mm (maximálně však 40% plochy).

## VLASTNOSTI

- >> fasádní fólie na bázi polyesteru
- >> spolehlivá ochrana proti dešti, větru a nečistotám
- >> pro uzavřené a částečně otevřené fasády
- >> UV stabilní, teplotní stabilita do + 120 °C
- >> difúzně otevřená a tvarově stálá
- >> s integrovanými lepicími páskami

## TECHNICKÁ DATA

<b>Materiál</b>	speciálně povrstvené polyesterové rouno
<b>Teplotní odolnost</b>	-40 °C do +120 °C
<b>Tloušťka</b>	ca. 0,4 mm
<b>Plošná hmotnost</b>	ca. 120 g/m <sup>2</sup>
<b>Rozměry</b>	1,5 m x 50 m



# DIFFLEX THERMO FASSADE

Jedná se o důmyslný kompozit, který se skládá ze dvou vrstev voděodpudivého polyesteru a vnitřního monolitické funkční membrány. DIFFLEX THERMO FASSADE může být pokládána jak přímo na tepelnou izolaci či dřevěné bednění.

Pro částečně otevřené a otevřené fasádní systémy.

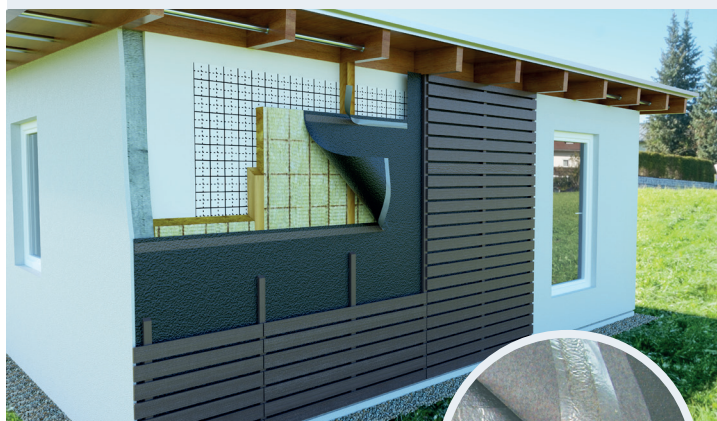
V případě požadavku je doporučeno vodotěsné oboustranné lepení

## VLASTNOSTI

- >> fasádní fólie na bázi polyesteru
- >> polehlivá ochrana proti dešti, větru a nečistotám
- >> pro částečně otevřené a otevřené fasády
- >> UV stabilní, teplotní stabilita do + 150 °C
- >> difúzně otevřená a tvarově stálá
- >> s integrovanými lepicími páskami

## TECHNICKÁ DATA

<b>Materiál</b>	speciálně povrstvené polyesterové rouno
<b>Teplotní odolnost</b>	-40 °C do +150 °C
<b>Tloušťka</b>	ca. 0,5 mm
<b>Plošná hmotnost</b>	ca. 160 g/m <sup>2</sup>
<b>Rozměry</b>	1,5 m x 50 m



Technické změny vyhrazeny.

Neneseme žádnou odpovědnost za případné tiskové chyby.