

Mříž TANAIS

KATALOGOVÉ ČÍSLO VIZ TABULKA

Použití

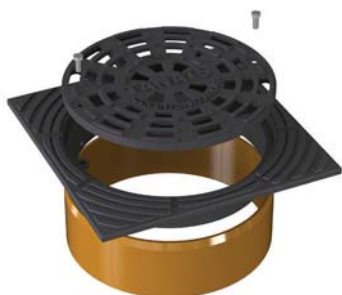
- Vtoková mříž s čtvercovým rámem TAN AIS je určena k odvodu povrchových vod z venkovních ploch do prostoru kanalizačních revizních šachet o průměru 315 nebo 400 mm

Vlastnosti

- Nasazuje se na hladký konec šachtové roury o průměru 315 nebo 400 mm
- V případě použití teleskopické varianty je rám poklopu k rouře připevněn šrouby (4 ks)
- Určena k obetonování
- Zkoušeno a certifikováno pro třídu zatížení D400 dle EN 124

Technický popis / provedení

- Upevnění mříže v rámu je zajištěno dvojicí nerezových šroubů
- Mříž a rám jsou vyráběna z tvárné litiny GGG (EN - GJS) dle konstrukčních a materiálových požadavků
- Normy EN 124 a procházejí pravidelnou certifikací ve zkušebním ústavu
- Povrchová úprava – bitumen



| rozměr mříže | vnější rozměr rámu | výška rámu | třída zatížení | hmotnost | katalogové číslo |
|--------------|--------------------|------------|----------------|----------|------------------|
| 315 | 370 mm | 67 mm | D400 | 14 kg | H 6024 |
| 400 | 425 mm | 67 mm | D400 | 16 kg | H 6026 |

Jako montážní nástroj doporučujeme používat univerzální klíč na poklopy HECKL (katalogové číslo Y 6030)

